

# 溶出試験

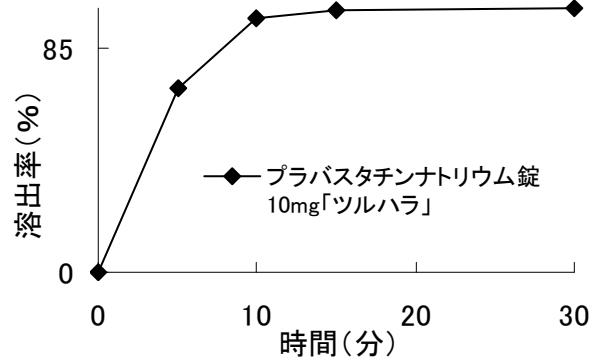
プラバスタチンナトリウム錠 10mg「ツルハラ」は、日本薬局方医薬品各条に定められたプラバスタチンナトリウム錠の判定基準に適合した。

試験方法：溶出試験法第2法（パドル法）

回転数：毎分50回転

試験液：日本薬局方精製水

溶出規格：30分 85%以上



プラバスタチンナトリウム錠 10mg「ツルハラ」につき、標準製剤を対照として、下記に示す4種試験液を用いて溶出試験を実施した。

## 試験結果

標準製剤を対照としたプラバスタチンナトリウム錠 10mg「ツルハラ」の溶出試験結果を下図にそれぞれ示す。プラバスタチンナトリウム錠 10mg「ツルハラ」の溶出パターンは、標準製剤と同等であった。

