

## くすりのしおり

2014年4月改訂

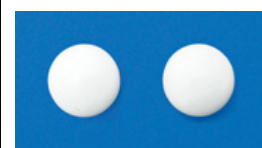
薬には効果（ベネフィット）だけでなく副作用（リスク）があります。副作用をなるべく抑え、効果を最大限に引き出すことが大切です。このために、この薬を使用される患者さんの理解と協力が必要です。

### 商品名：ペントキシベリンクエン酸塩錠 15mg「ツルハラ」

主成分：ペントキシベリンクエン酸塩（Pentoxifyverine citrate）

剤形：白色の錠剤、直径約 8.7mm、厚さ約 5.2mm

シート記載：ペントキシベリンクエン酸塩 15mg「ツルハラ」、15mg、ペントキシベリンクエン酸塩、PENTOXIFYVERINE CITRATE 15mg



### この薬の作用と効果について

咳嗽中枢神経の感受性を低下させ、呼吸器の筋肉の収縮をゆるめ、刺激を和らげて、咳の程度や発生頻度を抑えます。

通常、感冒、喘息性気管支炎、気管支喘息、急性気管支炎、慢性気管支炎、肺結核、上気道炎（咽喉頭炎、鼻カタル）に伴う咳の治療に用いられます。

### 次のような方は使用前に必ず担当の医師と薬剤師に伝えてください。

- ・ 以前に薬を使用して、かゆみ、発疹などのアレルギー症状が出たことがある。
- ・ 妊娠または授乳中
- ・ 他に薬を使っている（お互いに作用を強めたり、弱めたりする可能性もありますので、大衆薬も含めて他に使用中の医薬品に注意してください）。

### 用法・用量（この薬の使い方）

- ・ あなたの用法・用量は◀ ：医療担当者記入▶
- ・ 通常、成人は、1日 1～8 錠（主成分として 15～120mg）を 1日 2～3 回に分けて服用しますが、治療を受ける疾患や年齢・症状により増減されます。必ず指示された服用方法に従ってください。
- ・ 飲み忘れた場合は、気がついた時点で 1 回分を飲んでください。ただし、次に飲む時間が近い場合は服用しないで、その後は指示された時間から飲んでください。1日 2 回服用している場合は、次に服用するまでに 5 時間以上あけてください。1日 3 回服用している場合は、次に服用するまでに 4 時間以上あけてください。絶対に 2 回分を一度に飲んではいけません。
- ・ 誤って多く飲んだ場合は医師または薬剤師に相談してください。
- ・ 医師の指示なしに、自分の判断で飲むのを止めないでください。

### 生活上の注意

### この薬を使ったあと気をつけていただくこと（副作用）

主な副作用として、発疹などが報告されています。このような症状に気づいたら、担当の医師または薬剤師に相談してください。

まれに下記のような症状があらわれ、[ ] 内に示した副作用の初期症状である可能性があります。

このような場合には、使用をやめて、すぐに医師の診療を受けてください。

該当する記載事項はありません。

以上の副作用はすべてを記載したものではありません。上記以外でも気になる症状が出た場合は、医師または薬剤師に相談してください。

### 保管方法その他

- ・ 乳幼児、小児の手の届かないところで、直射日光、高温、湿気を避けて保管してください。
- ・ 薬が残った場合、保管しないで廃棄してください。

医療担当者記入欄 年 月 日

より詳細な情報を望まれる場合は、担当の医師または薬剤師におたずねください。また、医療専門家向けの「添付文書情報」が医薬品医療機器総合機構のホームページに掲載されています。